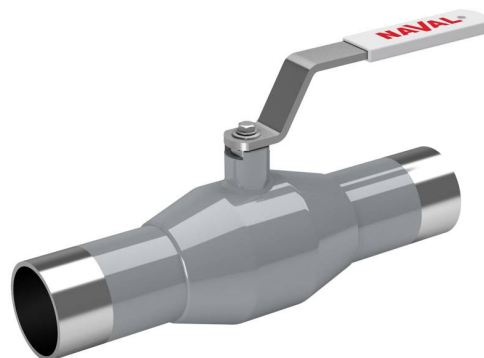


# Шаровые краны из нержавеющей стали

сварка/сварка, NS-норм, DN 10-100

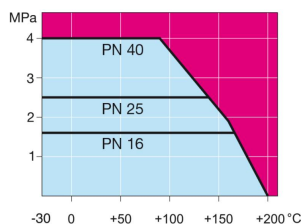
Корпус:	Нержавеющая сталь, X2CrNiMo17-12-2 (1.4404)
Шар:	Нержавеющая сталь, X2CrNiMo17-12-2 (1.4404)
Шток:	Нержавеющая сталь, X2CrNiMo17-12-2 (1.4404)
Уплотнение штока:	FPM/NBR
Уплотнение шара:	PTFE+C
Управление:	DN 10–50 ручка из нержавеющей стали DN 65–250 оцинкованная металлическая ручка



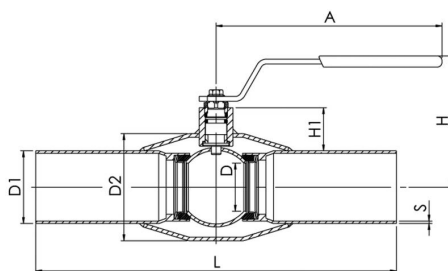
## Условия работы

-30 °C - +200 °C

При температуре ниже -10 °C -  
обратитесь на завод-производитель.



Не для пара



DN	PN	Артикул	A	D	D1	D2	H	H1	L	S	кг
10	40	286 322	145	10	13	33,7	98	25	230	1,6	0,5
15	40	286 323	145	10	20	33,7	99	22	230	2	0,5
20	40	286 325	145	15	25	42,4	103	23	230	2	0,7
25	40	286 326	145	20	30	48,3	112	30	230	2	0,8
32	40	286 327	145	25	36	60,3	116	31	260	2	1,2
40	40	286 328	188	32	45	70	112	36	260	2,5	1,8
50	40	286 329	188	40	54	88,9	118	38	300	2,9	2,2
65	25	286 330	278	50	70	114,3	150	55	300	3	3,8
80	25	286 331	278	65	86	131	160	59	300	3,1	4,7
100	25	286 332	278	80	106	156	171	59	325	3	6,7